

夢みていた家族のしあわせが実現します♪

キャンペーン実施中

三大疾病
特約付

JAの住宅ローン

令和3年 4.1(木)～

令和3年 9.30(木)

固定金利特約型

3年

0.70%

店頭基準金利 2.8%

5年

0.95%

店頭基準金利 2.9%

10年

1.10%

店頭基準金利 3.0%

さらに! 当初3年間

△0.3%

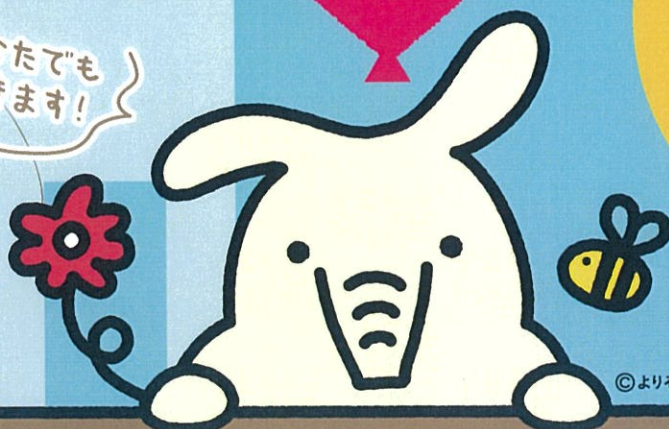
の利子助成致します
(令和3年12月末まで!!)

※住宅の新築または所定の要件を
満たすリフォームに限ります。

全期間固定金利 1.65%

店頭基準金利 4.53%

どなたでも
ご利用できます!



©よりぞう

固定金利特約期間終了後も店
頭基準金利から▲1.4%
既借入者の方も店頭基準金利
から▲1.4%を適用しますの
で、お問い合わせ下さい。

キャンペーン 金利適用条件

〈以下のいずれかを満たすお客様〉

次のお取引いただいている方。(住宅ローンお申込み時にお取引いただいた方も対象とします。)

- 給与振込 ●公共料金口座振替(2項目以上)
- JAカード利用者 ●JAネットバンク利用者

お使いみち

住宅新築・購入・増改築資金、他金融機関からの住宅ローン借換資金
ご利用いただける方

- 年齢が20歳以上66歳未満で、最終償還時の年齢80歳未満の方
- 前年度税込み年収が150万円以上の方
- 勤続(又は営業)年数が1年以上の方
- 団体信用生命共済に加入を認められた方(掛金は当JAで負担致します。)
- 当JAが指定する保証機関の保証が受けられる方
- その他JAが定める条件を満たしている方

お借入額 10万円以上～5,000万円以内(所定の条件を満たす場合は10,000万円まで)
お借入期間 35年以内(所定の条件を満たす場合は40年以内)
ご返済方法 元利均等毎月払(ボーナス返済併用可)
担保・保証 ●担保:お借入対象物件(土地を含む)に第1順位の抵当権を設定登記して
いただきます。また、火災共済等に質権を設定させていただきます。
●保証:保証料が別途必要となります。(0.1～0.4%)

ご注意事項

●ローン商品の詳しい内容につきましては、お気軽にご来店にてご相談ください。●固定特約終了後は、再度固定特約を選択いただけますが、再特約の金利は借入当初の金利とは異なる可能性がございます。●現在JAでご利用の住宅ローンのお借換にはご利用いただけません。●キャンペーン金利は金利情勢の変化により見直しさせていただく場合がございます。●当JAおよび当JAが指定する保証機関の審査結果によっては、ご希望に添えない場合がございますのでご了承願います。



リフォームローン 2.475%

変動金利

店頭金利

3.475%

※店頭金利より▲1.0%

※金利情勢により表示金利は変更されますのでご了承願います。

お気軽にお電話もしくはご来店にてお問合せください

JAオホーツクはまなす

ホームページ <http://www.ja-okhotskhamanasu.or.jp/>

本所	TEL 0158-23-3135	FAX 0158-23-7671
上渚滑支店	TEL 0158-25-2121	FAX 0158-25-2454
滝上支店	TEL 0158-29-2039	FAX 0158-29-2984
西興部支店	TEL 0158-87-2221	FAX 0158-87-2544