

夢みていた家族のしあわせが実現しますよ

キャンペーン実施中

令和3年 12.1水~
令和4年 3.31木

三大疾病
特約付

JAの住宅ローン

固定金利特約型

3年

0.70%

店頭基準金利 2.8%

5年

0.95%

店頭基準金利 2.9%

10年

1.10%

店頭基準金利 3.0%

さらに! 当初3年間

△0.3%

の利子助成致します
(令和4年12月末まで!!)

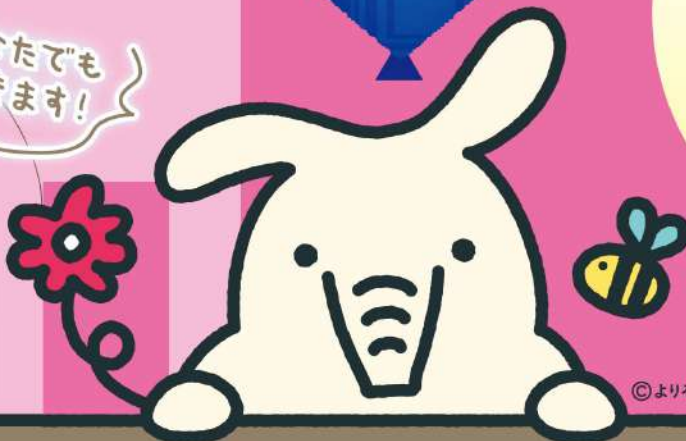
※住宅の新築または所定の要件を
満たすリフォームに限りです。

全期間固定金利 1.65%

店頭基準金利 4.53%

どなたでも
ご利用できます!

固定金利特約期間終了後も店
頭基準金利から▲1.4%
既借入者の方も店頭基準金利
から▲1.4%を適用しますの
で、お問い合わせ下さい。



©よりぞう

キャンペーン 金利適用条件

〈以下のいずれかを満たすお客様〉

次のお取引いただいている方。(住宅ローンお申込み時にお取引いただいた方も対象とします。)

- 給与振込 ●公共料金口座振替(2項目以上)
- JAカード利用者 ●JAネットバンク利用者

お使用みち

住宅新築・購入・増改築資金、他金融機関からの住宅ローン借換資金
ご利用いただける方

- 年齢が20歳以上66歳未満で、最終償還時の年齢80歳未満の方
- 前年度税込年収が150万円以上の方
- 勤続(又は営業)年数が1年以上の方
- 団体信用生命共済に加入を認められた方(掛金は当JAで負担致します。)
- 当JAが指定する保証機関の保証が受けられる方
- その他JAが定める条件を満たしている方

お借入額

10万円以上~5,000万円以内(所定の条件を満たす場合は10,000万円まで)

お借入期間

35年以内(所定の条件を満たす場合は40年以内)

ご返済方法

元利均等毎月払(ボーナス返済併用可)

担保・保証

●担保:お借入対象物件(土地を含む)に第1順位の抵当権を設定登記して
いただきます。また、火災共済等に質権を設定させていただきます。

●保証:保証料が別途必要となります。(0.1~0.4%)

ご注意事項

●ローン商品の詳しい内容につきましては、お気軽にご来店にてご相談ください。●固定特約終了後
は、再度固定特約を選択いただけますが、再特約の金利は借入当初の金利とは異なる可能性がござ
います。●現在JAでご利用の住宅ローンのお借換にはご利用いただけません。●キャンペーン金利は
金利情勢の変化により見直しさせていただく場合がございます。●当JAおよび当JAが指定する保証
機関の審査結果によっては、ご希望に添えない場合がございますのでご了承願います。



リフォームローン

変動金利

2.475%

店頭金利

3.475%

※店頭金利より▲1.0%

※金利情勢により表示金利は変更されますのでご了承願います。

お気軽にお電話もしくはご来店にてお問合せください

JAオホーツクはまなす

ホームページ <http://www.ja-okhotskhamanasu.or.jp/>

本所

TEL 0158-23-3135 FAX 0158-23-7671

上渚滑支店

TEL 0158-25-2121 FAX 0158-25-2454

滝上支店

TEL 0158-29-2039 FAX 0158-29-2984

西興部支店

TEL 0158-87-2221 FAX 0158-87-2544