

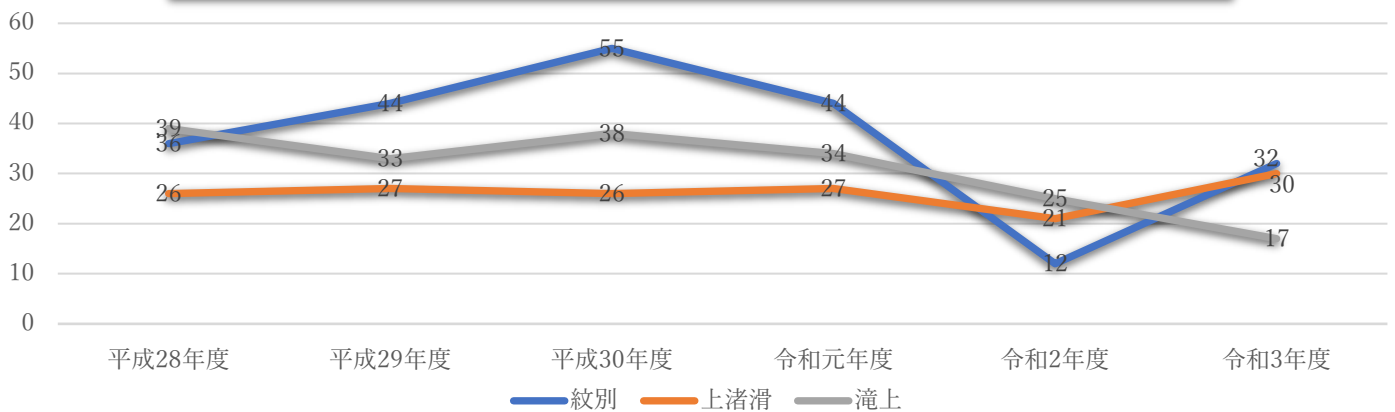
自身と家族の生活のために人間ドックを受診しましょう！！

JA 営農支援課より

人間ドックのご案内



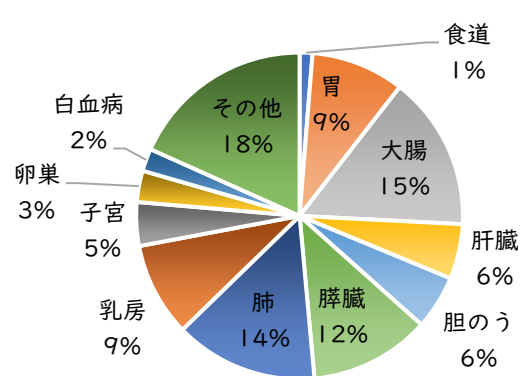
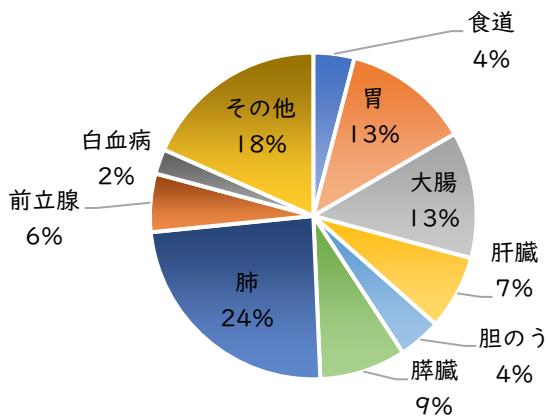
JAオホーツクはまなす 人間ドック・巡回ドック受診者



出典：厚生労働省「2020年人口動態統計（確定数）」

男性部位別がん死亡数

女性部位別がん死亡数



健康診断を受診することが「健康経営の第一歩」です。

ですが残念なことに受診者数が低下しております。病気の可能性をより正確に知り、危険な病気を早期発見する為に人間ドックの受診をお願いします。病院内での感染予防対策を徹底しており、待合椅子など定期的に清拭清掃をしております。また、患者様同士が密にならないよう間隔をおいてお待ちいただいておりますのでご安心して受診していただけます。

将来の為に是非人間ドックを受診しましょう！

オホーツクはまなす 農業協同組合

お問い合わせ

各営農支援課までご連絡下さい。

こちら読み取っていただければネットから空き情報の確認が出来ます！
※オプションの空き状況は
お電話で確認願います。

