

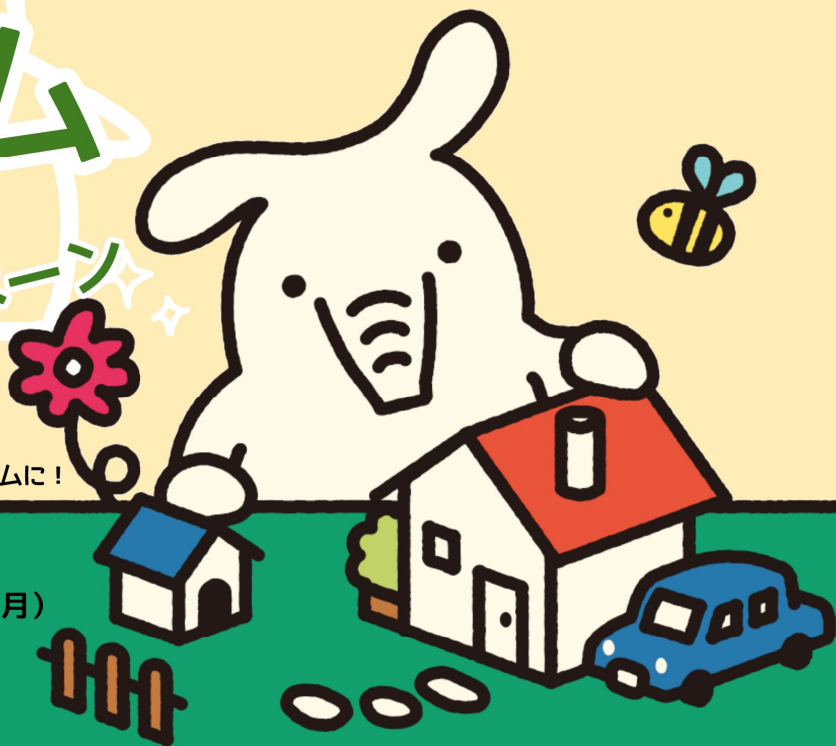
リフォームで快適な暮らしを

# リフォームローン

キャンペーン

住宅の増改築・改装・補修などのリフォームや、システムキッチン・造園・物置など住宅関連のリフォームに！

2025年  
取扱期間 **1月1日(水)~3月31日(月)**



お取引内容に応じて

©よりぞう

## 変動金利 **1.975%** 保証料込

※当金利の適用は所定の条件を満たした場合となります。詳しくは裏面をご確認ください。  
※当JA指定の保証機関をご利用いただけます。

当初**3**年間▲**0.3%** 利子助成致します。  
(2027年12月未まで)

当JAの  
既存住宅ローンご利用の方は▲**0.5%**

※所定の要件を満たすリフォームに限ります。

24時間365日対応！  
インターネットで事前申込み

↓お申込みはこちらから↓



### JAバンク北海道サポート事業利子助成 適用条件

- ① 組合員（准組合員含む）
- ② JAバンクアプリプラスまたはJAネットバンク利用者
- ③ JAカードまたは公共料金の引落し

「JAネットローン リフォームローン」は、インターネットで24時間365日、気軽に事前申込みができます。ご利用をご検討されているお客さまはまず、事前申込みがおすすめです。



## JAオホーツクはまなす



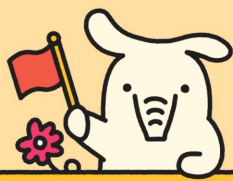
←ホームページ

<https://www.ja-okhotskhamanasu.or.jp/>

インスタはじめました→



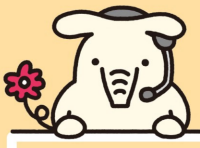
本所	TEL 0158-23-3135	FAX 0158-23-7671
上渚滑支店	TEL 0158-25-2121	FAX 0158-25-2454
滝上支店	TEL 0158-29-2039	FAX 0158-29-2984
西興部支店	TEL 0158-87-2221	FAX 0158-87-2544



## ご利用項目

給与受取（または年金受取）	▲0.5%
地元建築業者からの紹介	▲0.5%
公共料金口座振替（2つ以上）※電気・電話・水道・ガス・NHK・その他	▲0.3%
JA灯油又はガスの定期利用	▲0.3%
JAネットバンクおよびJAバンクアプリ利用	▲0.3%
JAの住宅ローンまたは他のローンを利用中	▲0.3%
他行からの借換	▲0.3%
職域サポート	▲0.3%
確定型拠出年金iDeCo加入の方	▲0.3%
JA准組合員の方	▲0.2%

標準金利～**2.625%**  
当JAの利用状況等により最大**1.0%**金利引下げ



### 必要書類

- ▲ご本人さまが確認できるもの  
運転免許証・パスポートほか
- ▲年収の確認ができる書類  
給与所得者  
源泉徴収票または  
住民税決定通知書・公的証明書ほか  
  
自営業者  
納税証明書または確定申告書  
※申込金額が100万円未満の場合は不要
- ▲資金使途を確認できる書類  
見積書など



※場合により、  
その他のご提出をお願いする場合があります。

### ローンシミュレーション



いつでもどこでも  
返済計画！

